



SISTEMA PHARMA

20 – 45 – 80 - 120

FICHA TÉCNICA



PHARMA es un dispositivo que produce agua ultra-pura, diseñado y concebido para satisfacer los usos más exigentes, mientras que proporciona un control simple pero completo del sistema. Reúne condiciones de seguridad, es un equipo compacto, transportable y sencillo, que junto a la alta calidad constantemente producida del agua, hacen de este, el sistema ideal para usos avanzados.

PHARMA puede ser conectado fácilmente con varias aplicaciones: los analizadores automáticos, máquinas operativas, grifos de uso directo, etc. Puede llegar a crear un agua de producción con resistividad > 5 MΩ para el 80% del ciclo y de cerca de 1 MΩ para el 20% restante. Técnicamente, representa la gama más completa que existe en sistemas de este tipo. PHARMA se compone de una sección primaria para la desalación por ósmosis inversa y de una sección sucesiva para una desmineralización mediante resinas de lecho mixto.

Secuencia de tratamientos:

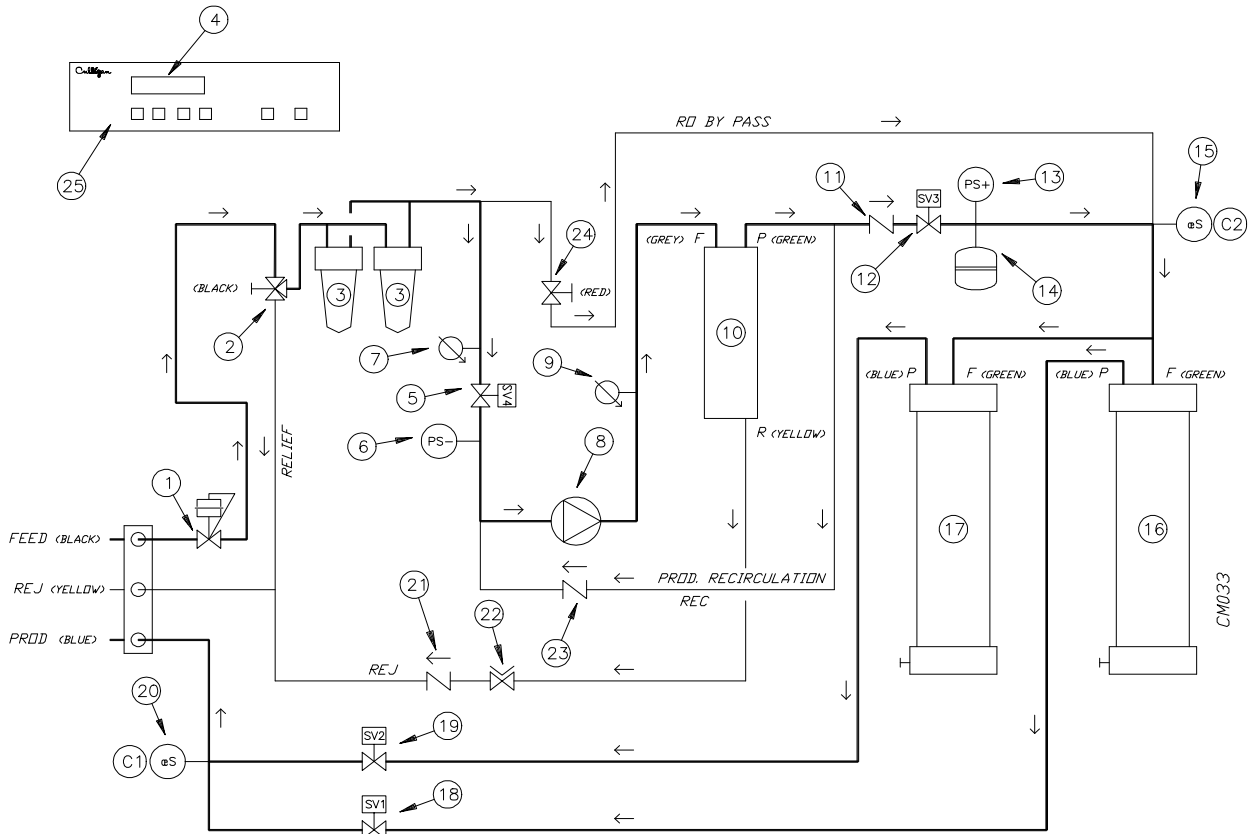
- Filtración.
- Presurización con bomba de alta presión
- Desalinización mediante ósmosis inversa.
- Desmineralización mediante resinas de lecho mixto (que consiste en 2 secciones, 1 en reserva).
- Control continuo de producción de agua (con conmutación de control de conductividad; agua osmotizada-agua demineralizada).
- Panel de control automático con alarma audiovisual para demanda post-venta.

Valores admisibles :

- TDS : ≤ 1000-1500 ppm (dependiendo de la composición química)
- Dureza total : ≤ 35 – 40 f
- Hierro : ≤ 0.1 ppm
- Manganeseo : ≤ 0.05 ppm
- Cloro : ≤ 0.4-0.5 ppm
- Temperatura : ≤ 5-30 °C
- Presión entrada : >1.5 bar
- Caudal entrada (min.) : > 500 l/h.

Modelo	Caudal producido	Mem. ósmosis	Pres. Operativa	Pot. Instal	Conversión	Conexiones			Dimensiones			Peso Transp.
						In	Out	Rej.	Ancho	Largo	Alto	
	l/h	Nº	Bar	W	%	"	"	"	mm	mm	mm	kg
PHARMA 20 / 20P	35	1	10	245	20-25%	³ / ₈	¹ / ₄	¹ / ₄	440	380	920	80
PHARMA 45	45	1	13-14	420	20-25%	¹ / ₂	³ / ₈	³ / ₈	500	500	1450	123
PHARMA 80	80	1	13-14	420	20-25%	¹ / ₂	³ / ₈	³ / ₈	500	500	1450	130
PHARMA 120	120	2	13-14	420	20-25%	¹ / ₂	³ / ₈	³ / ₈	500	500	1450	140

- Diagrama de flujo (modelo 45-80):



N.	DESCRIPCIÓN	N.	DESCRIPCIÓN	N.	DESCRIPCIÓN
1	PRESIÓN	10	MEMBRANA	19	ELECTROVÁLVULA (SV2)
2	VALVULA ENTRADA FILTRO (NEGRO)	11	VALVULA ANTIRRETORNO	20	CELULA (C1)
3	FILTRO	12	ELECTROVÁLVULA (SV3)	21	VALVULA ANTIRRETORNO
4	LECTOR MULTI-FUNCION	13	PRESOSTATO (MAX)	22	VALVULA DE AGUJA (REJ)
5	ELECTROVÁLVULA (SV4)	14	CALDERIN	23	VALVULA ANTIRRETORNO
6	PRESOSTATO (MIN)	15	CELULA (C2)	24	R.O. VALVULA DE BY-PASS (RED)
7	MANOMETRO PRESIÓN ENTRADA	16	DESIONIZADOR (MB1) 10 l	25	PANEL DE CONTROL
8	BOMBA (P1)	17	DEIONIZADOR (MB2) 10 l		
9	MANOMETRO PRESIÓN BOMBA	18	ELECTROVÁLVULA (SV1)		