



Hi-Flo 9 CE

Filtros

Modelos 60 - 120

Ficha Técnica



General

Los Filtros Culligan Hi-Flo 9 son diseñados para responder a la demanda de filtración industrial.

Son controlados por válvulas de diafragma de apertura y cierre independientes para dirigir el flujo del agua durante las fases de servicio, y lavado a contracorriente. Un programador que actúa sobre una válvula piloto que abre y cierra las válvulas de diafragma dependiendo de la fase en la que se encuentre.

Backwash o lavado a contracorriente se activa automáticamente mediante el controlador.

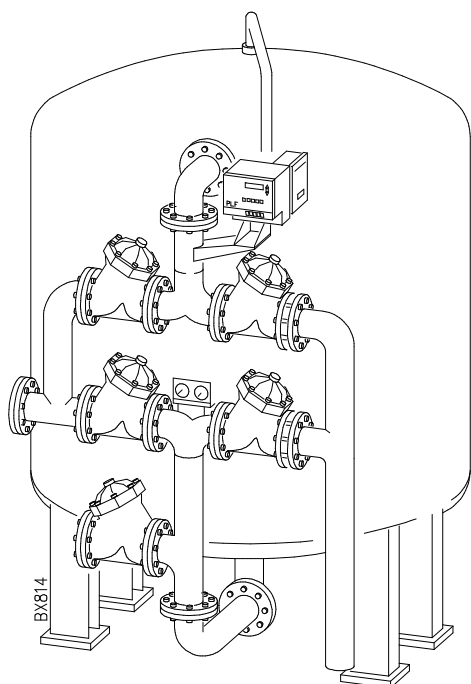
También permite la inicialización del proceso manualmente.

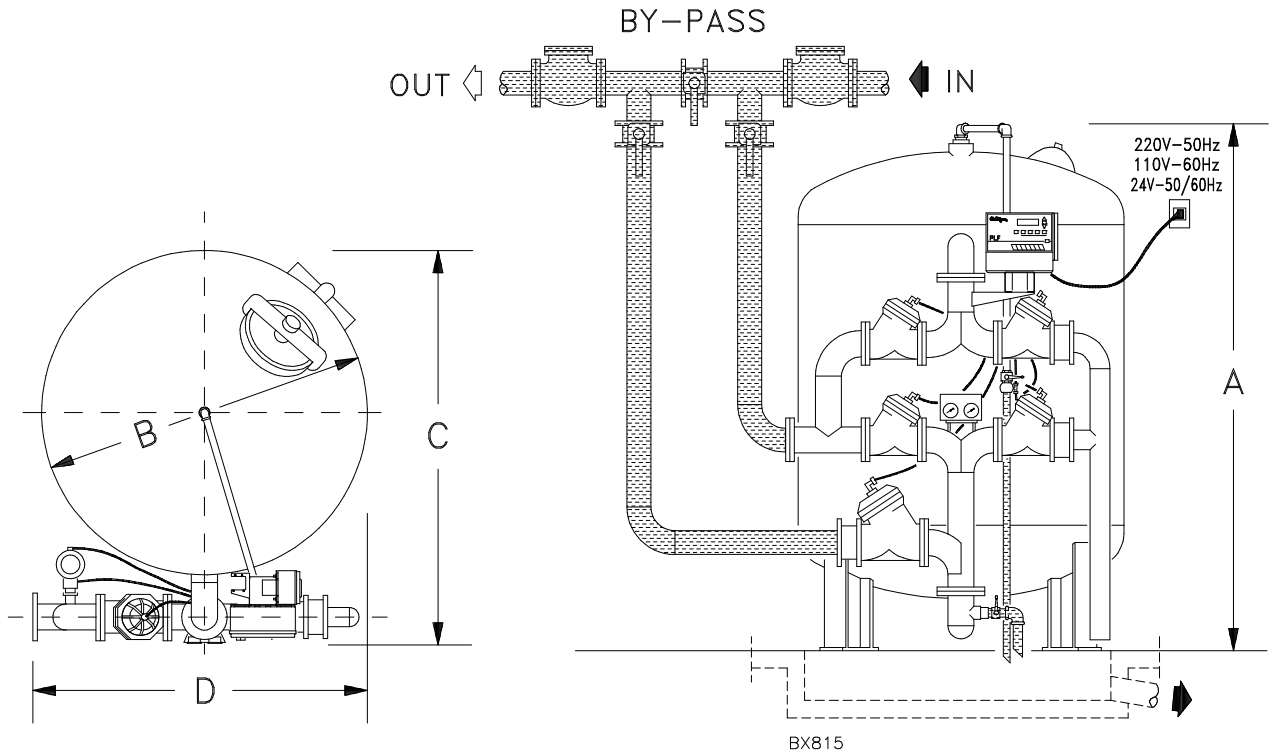
Los tanques de filtro están internamente protegidos por una capa de pintura epoxy, y externamente recubierto con un esmalte sintético neutro.

Los Filtros Culligan Hi-Flo y TWIN cubren cualquier requerimiento para la filtración mecánica y físico-química por medio de capas filtrantes.

Los tipos de filtración en Filtro Hi-Flo y TWIN son:

- **Filtr-Cleer (UF)**, para eliminar cualquier tipo de turbidez del agua y pequeñas cantidades de hierro y manganeso; los minerales utilizados son antracita y sílice, químicamente inerte y de vida ilimitada.
- **Cullar (UR)**, para eliminar malos olores, sabores y colores; así como un exceso de cloro en el agua. Cullar es una forma granular de carbón activo.
- **Cullneu (UU)**, para neutralizar la acidez del agua. Cullneu es un mineral de Carbonato Cálcico granular que se disuelve y neutraliza proporcionalmente la acidez del agua.
- **Super Iron (UFP)**, específico para la eliminación de hierro y manganeso. El UFP es un mineral que tiene un fuerte efecto catalizador, reforzado mediante la inyección del producto químico adecuado.





M004-11 – Rev. 01 – 03/2012

ESPECIFICACIONES TÉCNICAS

Modelos	Caudales			Volumen Total Lavado m ³	Max Pérdida carga bar	In/IOut Tubería dia.	Peso		Dimensiones			
	Servicio min. m ³ /h	max. m ³ /h	Contralav. Backwash m ³ /h				Operación kg	Expedición kg	A mm	B dia. mm	C mm	D mm
FILTR-CLEER (turbidez)												
UF 60	17	42	61,3	16	1	DN 80 (3")	5500	4050	2700	1500	1760	1500
UF 72	25	60	90,8	24,5	1	DN 100 (4")	6400	5450	2782	1800	2150	1800
UF 84	32	80	129,4	33	1	DN 100 (4")	10650	7700	3090	2100	2450	2100
UF 90	36	86	147,7	39,5	1	DN 100 (4")	12450	9010	3100	2300	2630	2300
UF 100	49	117	174,9	46	1	DN 150 (6")	16100	11700	3364	2500	2950	2500
UF _e 100	49	117	174,9	46	1	DN 100 (4")	16100	11700	3314	2500	2850	2500
UF 120	70	170	250	53,5	1	DN 150 (6")	32000	18800	3600	3000	3490	3000
CULLAR (sabor-olor-color)												
UR 60	17	42	27,3	6,5	0,3	DN 80 (3")	4500	3350	2700	1500	1760	1500
UR 72	25	60	40,9	9,5	0,3	DN 80 (3")	5550	4600	2782	1800	2100	1800
UR 84	32	80	52,2	12	0,3	DN 100 (4")	8100	5900	3090	2100	2450	2100
UR 90	36	86	61,8	14,5	0,3	DN 100 (4")	9800	7600	3100	2300	2630	2300
UR 100	49	117	79,5	18	0,3	DN 100 (4")	11100	9400	3314	2500	2850	2500
UR 120	70	170	114	26	0,3	DN 150 (6")	29000	15250	3600	3000	3490	3000
SUPER IRON (Hierro, Manganeso)												
UFP 60	14	28	52,2	16	0,5	DN 80 (3")	5700	4300	2700	1500	1760	1500
UFP 72	20	40	68	24,5	0,5	DN 100 (4")	7000	5900	2782	1800	2150	1800
UFP 84	25	52	95,5	33	0,5	DN 100 (4")	11700	8700	3090	2100	2450	2100
UFP 90	29	58	114	39,5	0,5	DN 100 (4")	14000	10560	3100	2300	2630	2300
UFP 100	39	79	143	46	0,5	DN 150 (6")	17900	13200	3364	2500	2950	2500
UFP _e 100	39	79	143	46	0,5	DN 100 (4")	17900	13200	3314	2500	2850	2500
UFP 120	56	112	200	53,5	0,5	DN 150 (6")	34600	20500	3600	3000	3490	3000

Notas:

- Alimentación: 110-230-24V~/50-60Hz.
- Potencia instalada: 100 W.
- Temperatura: 5 a 40°C.