

Culligan®

Hi-Flo 6 CE

Filtros

Modelos 60 - 120

Ficha Técnica

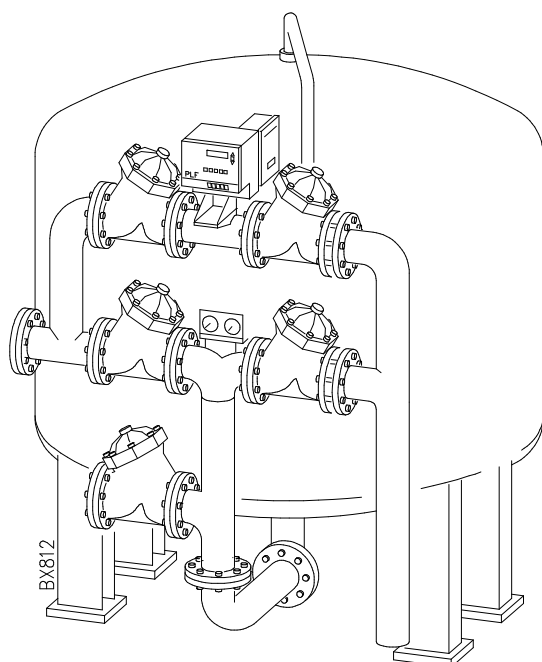


General

Los Filtros Culligan Hi-Flo 6 son diseñados para responder a la demanda de filtración industrial.

Son controlados por válvulas de diafragma de apertura y cierre independientes para dirigir el flujo del agua durante las fases de servicio, y lavado a contracorriente. Un programador que actúa sobre una válvula piloto que abre y cierra las válvulas de diafragma dependiendo de la fase en la que se encuentre.

Backwash o lavado a contracorriente se activa automáticamente mediante el controlador. También permite la inicialización del proceso manualmente.

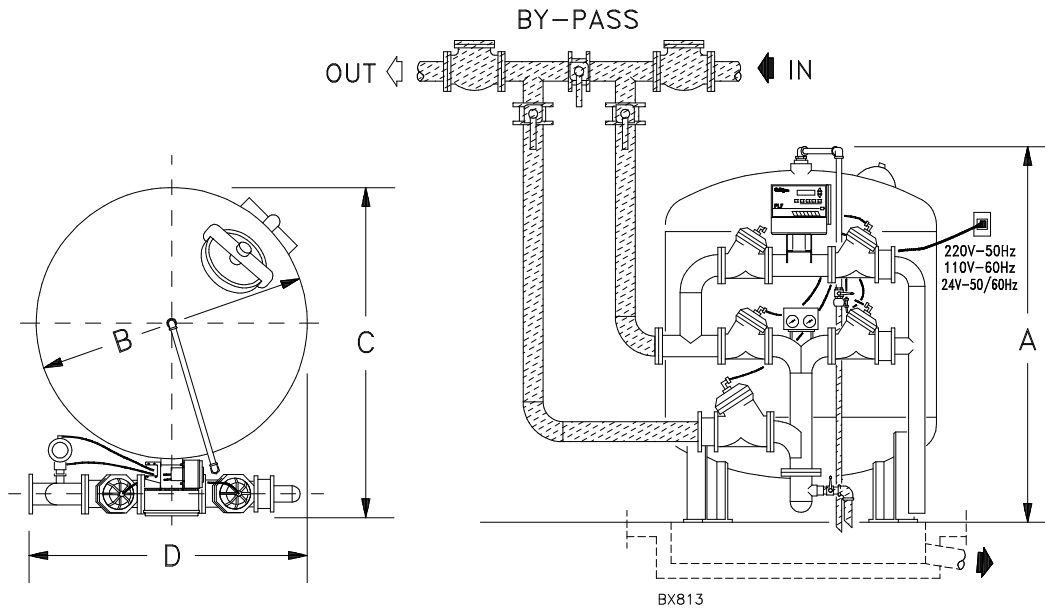


Los tanques de filtro están internamente protegidos por una capa de pintura epoxy, y externamente recubierto con un esmalte sintético neutro.

Los Filtros Culligan Hi-Flo y TWIN cubren cualquier requerimiento para la filtración mecánica y físico-química por medio de capas filtrantes.

Los tipos de filtración en Filtro Hi-Flo y TWIN son:

- **Filtr-Cleer (UF)**, para eliminar cualquier tipo de turbidez del agua y pequeñas cantidades de hierro y manganeso; los minerales utilizados son antracita y sílice, químicamente inerte y de vida ilimitada.
- **Cullar (UR)**, para eliminar malos olores, sabores y colores; así como un exceso de cloro en el agua. Cullar es una forma granular de carbón activo.
- **Cullneu (UU)**, para neutralizar la acidez del agua. Cullneu es un mineral de Carbonato Cálcico granular que se disuelve y neutraliza proporcionalmente la acidez del agua.
- **Super Iron (UFP)**, específico para la eliminación de hierro y manganeso. El UFP es un mineral que tiene un fuerte efecto catalizador, reforzado mediante la inyección del producto químico adecuado.



M004-11 – Rev. 01 – 03/2012

ESPECIFICACIONES TÉCNICAS

Modelos	Caudales		Total Agua Lavado m ³	Max Pérdida carga bar	In/Out Conexiones dia.	Peso		Dimensiones				
	Servicio min. m ³ /h	max. m ³ /h				Contra Lavado m ³ /h	Oper. kg	Transp. kg	A mm	B dia. mm	C mm	D mm
FILTR-CLEER (turbidez)												
UF 60	21,7	36,2	61,3	13,5	1	DN 80 (3")	4640	3290	2200	1500	1760	1500
UF 72	31,2	52	90,8	18	1	DN 100 (4")	6455	4655	2282	1800	2150	1800
UF 84	42,2	70,4	129,4	28	1	DN 100 (4")	8325	5825	2340	2100	2450	2100
UF 90	49	81,6	147,7	32,5	1	DN 100 (4")	12250	7250	2350	2300	2630	2300
UF 100	60,7	101,2	174,9	38,5	1	DN 150 (6")	13445	9145	2614	2500	2950	2500
UF _{Fe} 100	60,7	101,2	174,9	38,5	1	DN 100 (4")	13445	9145	2614	2500	2850	2500
UF 120	87	145	250	53,5	1	DN 150 (6")	27000	15500	2890	3000	3490	3000
CULLAR (sabor-olor-color)												
UR 60	21,7	36,2	27,3	6,5	0,3	DN 80 (3")	4395	2795	2200	1500	1760	1500
UR 72	31,2	52	40,9	9,5	0,3	DN 80 (3")	6025	3875	2282	1800	2100	1800
UR 84	42,2	70,4	52,2	12	0,3	DN 100 (4")	8190	5190	2340	2100	2450	2100
UR 90	49	81,6	65	15	0,3	DN 100 (4")	11200	6080	2350	2300	2630	2300
UR 100	60,7	101,2	79,5	18	0,3	DN 100 (4")	12250	7750	2564	2500	2850	2500
UR 120	87	145	114	26	0,3	DN 150 (6")	25000	13400	2890	3000	3490	3000
SUPER IRON (Hierro y Manganeseo)												
UFP 60	15,9	28	52,2	13,5	0,8	DN 80 (3")	4800	3310	2200	1500	1760	1500
UFP 72	27,3	40	68	18	0,8	DN 80 (3")	6750	4750	2282	1800	2100	1800
UFP 84	36,3	52	95,5	28	0,8	DN 100 (4")	8600	6100	2340	2100	2450	2100
UFP 90	42,3	58	114	32,5	0,8	DN 100 (4")	12500	7500	2350	2300	2630	2300
UFP 100	52,2	79	143	38,5	0,8	DN 150 (6")	12900	9500	2614	2500	2950	2500
UFP _e 100	52,2	79	143	38,5	0,8	DN 100 (4")	12900	9500	2564	2500	2850	2500
UFP 120	73,5	112	200	53,5	0,8	DN 150 (6")	27250	15750	2890	3000	3490	3000
CULLNEU (acidez)												
UU 60	-	22,7	61,3	13,5	0,5	DN 80 (3")	4640	3290	2200	1500	1760	1500
UU 72	-	32,7	90,8	18	0,5	DN 100 (4")	6455	4655	2282	1800	2100	1800
UU 84	-	40,9	129,4	28	0,5	DN 100 (4")	8325	5825	2340	2100	2450	2100
UU 90	-	47	147,7	32,5	0,5	DN 100 (4")	12250	7250	2350	2300	2630	2300
UU 100	-	59	174,9	38,5	0,5	DN 150 (6")	13445	9145	2614	2500	2850	2500
UU _e 100	-	59	174,9	38,5	0,5	DN 100 (4")	13445	9145	2564	2500	2850	2500
UU 120	-	80	250	53,5	0,5	DN 150 (6")	27000	15500	2890	3000	3490	3000

- Alimentación eléctrica: 110-230-24V~/50-60Hz.